

GDM-78351 – универсальный цифровой вольтметр

Model

G D M - 7 8 3 5 1

Цифровой мультиметр

Серия 78300

5 1/2 разряда, (120000)



Основные характеристики

- Вакуумно-флуоресцентный дисплей, динамический диапазон 120000
Двойные измерения/ два индикатора
- Автоматический и ручной выбор диапазона
- Базовая погрешность (DCV): 0,012%
- Переключаемая скорость измерений (320 изм/ с)
- Измерения True RMS (AC · AC+DC)
- 12 различных измерительных функций: напряжение AC/DC, ток AC/DC, напряжение/ ток AC+DC, 2/4 пр. сопротивление, проводимость, тест p-n переходов, емкость, частота, температура
- Вспомогательные функции: Макс./Мин., Относительные изм., Сравнение, Удержание, дБ, дБм, математика (MX+V, %, 1/X)
- Цифровые входы/ выходы (I/O) обеспечивают двойной режим работы (режим сравнения и пользовательские режимы)
- Стандартные интерфейсы: RS-232C и USB (Поддержка USB CDC и USB TMC режима)

Особенности

Высокая скорость считывания (320 изм/с)

Скорость измерений выбирается из трех значений (Медл./ Средне/ Быстро до 320 изм/с. При этом число разрядов на экране не уменьшается.



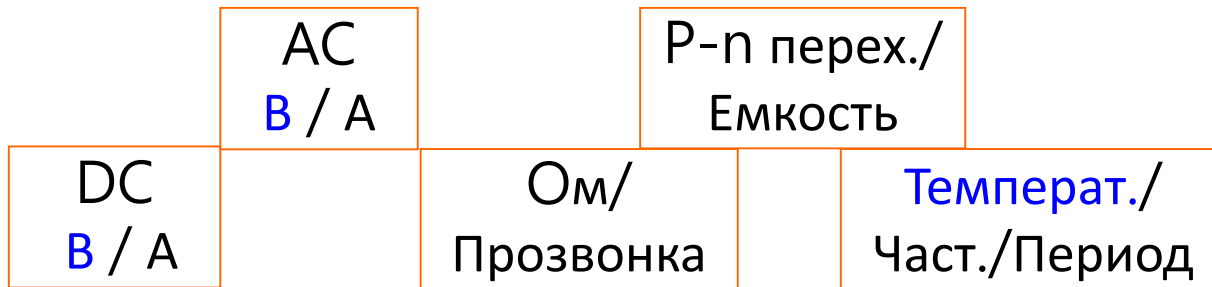
(Изм/с)

	Медл.	Средне	Быстро
DCV/DCI/Ом	10	40	320
ACV/ACI	10	40	320
Прозвонка/ р-п переход	10	40	320
Частота/ период	1	9.8	83
Температура	10	40	320
Емкость	2	2	2

Особенности

Различные измерительные функции

12 основных и множество дополнительных измерительных функций удовлетворяют каждодневные пользовательские требования

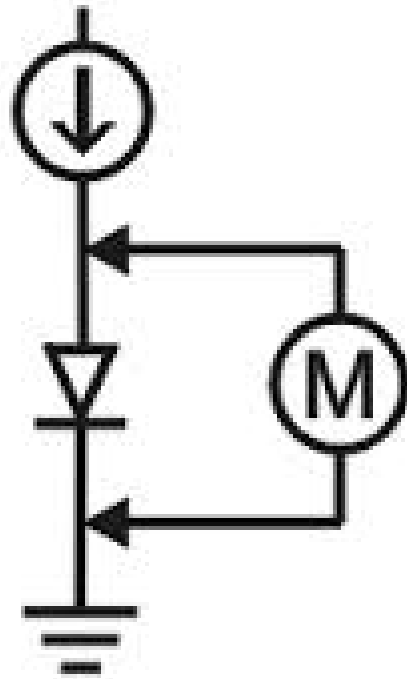


Различные измерительные и дополнительные функции



Особенности

Источник для проведения тестов р-п переходов 1mA/ 6 В. Тестирование LED (2 В ~ 3,5 В) или высоковольтных диодов (V_f).

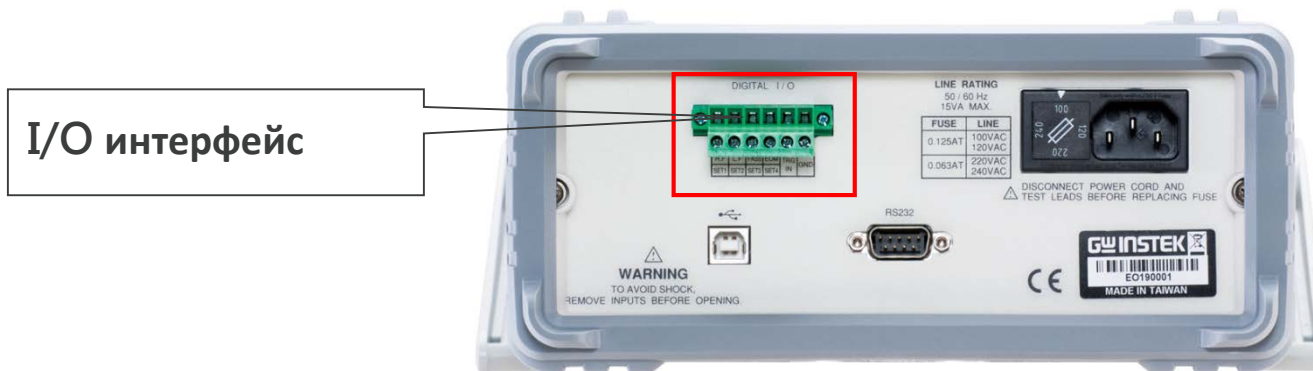


Особенности

Два режима цифрового интерфейса ввода/вывода I/O

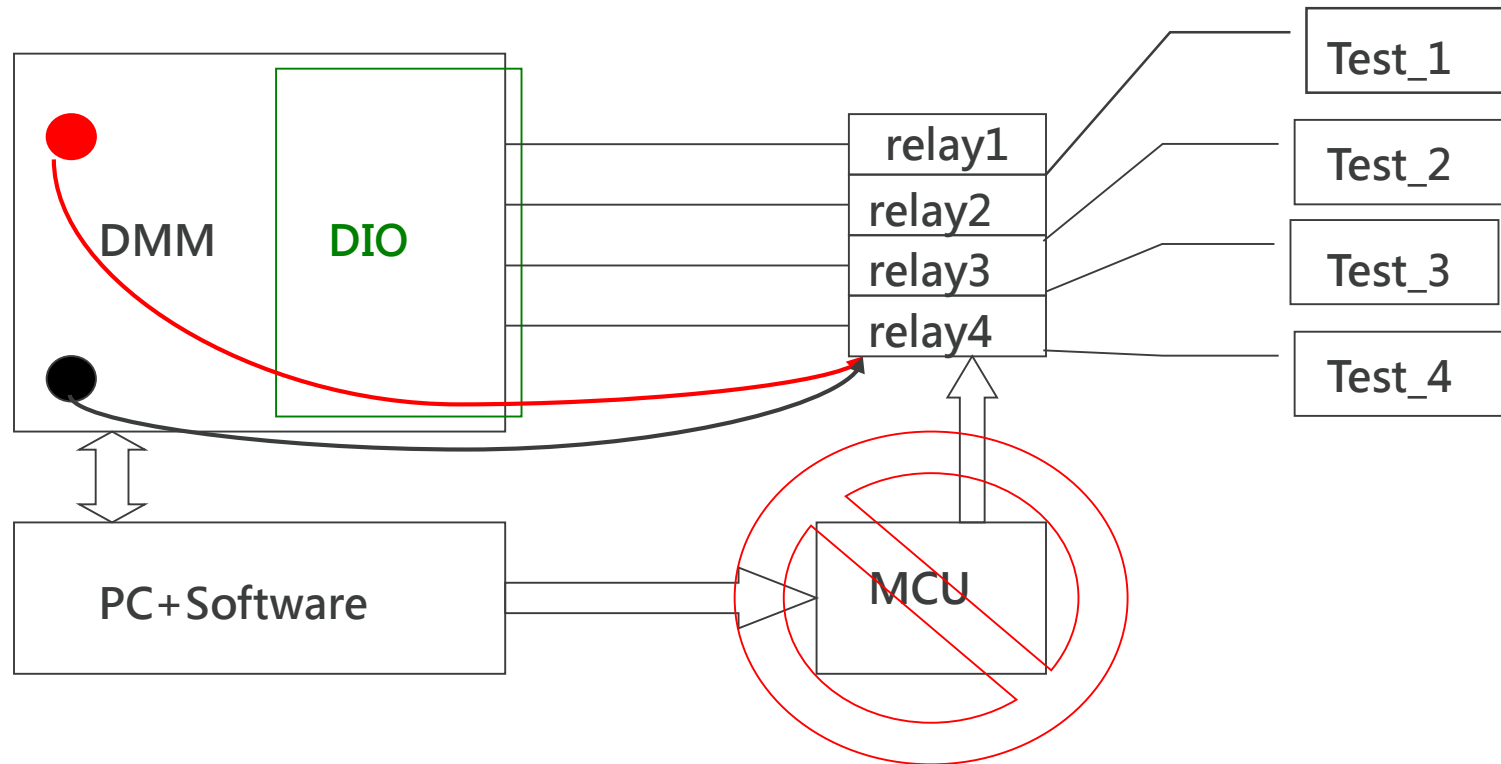
Основной: выход сигналов годен/ не годен и EOM, по результатам функции сравнения

Пользовательский режим: пользователь может определить 4 выходных контакта для обеспечения внешнего контроля



Особенности

Два режима цифрового интерфейса ввода/вывода I/O



4 канальная конструкция

Особенности

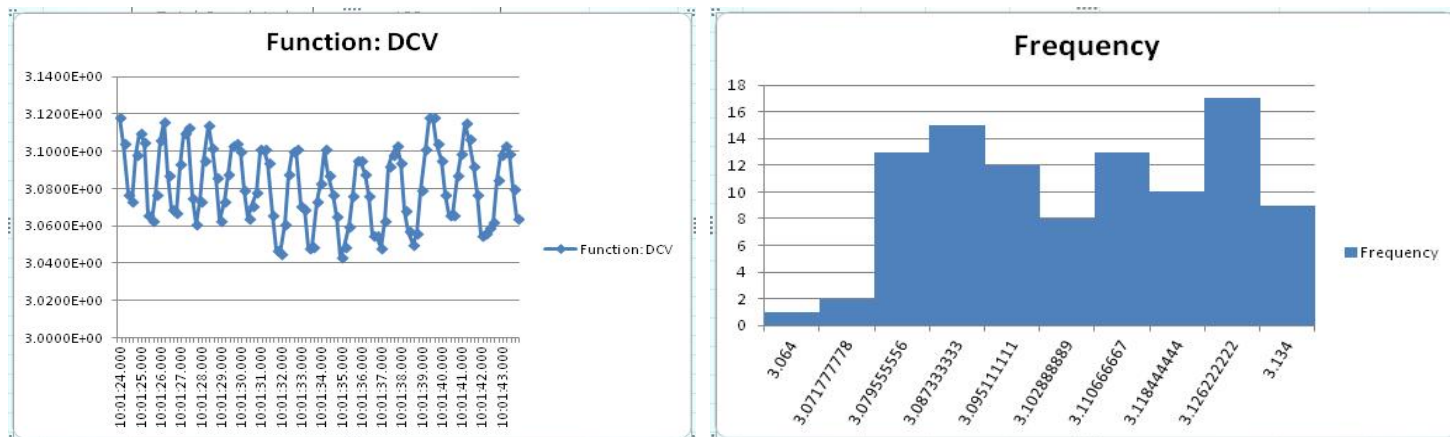
Переключаемый интерфейс USB с поддержкой USB CDC или USBTMC



Особенности

Программное обеспечение для сбора данных и дальнейшего анализа

Программное обеспечение построено под Microsoft Excel, измеренные данные могут быть записаны и легко переведены в формат изображения для дальнейшего анализа



Сравнение с конкурентами



GW Instek GDM-78351

Разрешение: 120,000

Скорость: 10/40/320 изм/с

Внутренняя память: нет

Интерфейс: USB / RS232C, Trig I/O



GW GDM-78251A

Разрешение: 120,000

Скорость: 10/30/60 изм/с

Внутренняя память: 9999

Интерфейс: RS232C / USB , Digital I/O



Keysight U3402A




Counts: 120,000

Скорость: 2.2/5.5/22 изм/с




Внутренняя память: нет

Интерфейс: RS232




Comparison

Brand	GW	GW	Keysight
Model	8351	8251A	U3402A
max counts (5 1/2digitals)	120000	120000	119999
Front panel			
Display	VFD	VFD	VFD
	Dual displays with 2 colors	Dual displays with 2 colors	Dual displays
Readings/s (DC Characteristics)	10/S (5 1/2) 40/S (5 1/2) 320/S (4 1/2)	10/S (5 1/2) 30/S (4 1/2) 60/S (3 1/2)	2.2/S (5 1/2) 5.5/S (39999 C) 22/S (3999 C)
Internal Storage	N/A	9999	N/A
Host USB Storage	N/A	N/A	N/A
DC Voltage			
Range	100mV~1000V	100mV~1000V	100mV~1000V
Best Accuracy	0.012%+5	0.012%+5	0.012+5
Revolution(Min. Range)	1uV	1uV	1uV




Comparison

Brand	GW	GW	Keysight
Model	8351	8251A	U3402A
Front panel			
AC Voltage			
Range	100mV~750V	100mV~750V	100mV~750V
Best Accuracy	0.2%+100 (45Hz-10kHz)	0.2%+100 (45Hz-10kHz)	0.2%+100 (45Hz-10kHz)
Resolution(Min. Range)	1uV	1uV	1uV
Bandwidth	20Hz~100kHz	20Hz~100kHz	20Hz~100kHz
DC Current			
Range	10mA~10A	10mA~10A	10mA~10A
Best Accuracy	0.05%+5	0.05%+5	0.05%+5
Resolution(Min. Range)	100nA	100nA	100nA
AC Current			
Range	10mA~10A	10mA~10A	10mA~10A
Best Accuracy	0.5%+100 (45Hz~2kHz)	0.5%+100 (50Hz~10kHz)	0.5%+100 (45Hz~2kHz)
Resolution(Min. Range)	100nA	100nA	0.1uA
Bandwidth	20Hz~10kHz	20Hz~20kHz	20Hz~10kHz




Comparison

Brand	GW	GW	Keysight
Model	8351	8251A	U3402A
Front panel			
Resistance (4W)			
Range	100Ω~100MΩ	100Ω~100MΩ	100Ω~100MΩ
Best Accuracy	0.05%+5	0.05%+5	0.05%+5
Resolution(Min. Range)	1mΩ	1mΩ	1mΩ
Wire	2/4 line	2/4 line	2/4 line
Capacitance			
Range	10nF~100uF	x	x
Best Accuracy	2%+4	x	x
Resolution	0.01nF	x	x
Temp.Measurement			
Range	-200 ~ + 300°C (K,J,T)	0 ~ + 300°C (K,J,T)	x
Best Accuracy	±0.2°C	x	x
Resolution(Min. Range)	0.01°C	0.01°C	x

Comparison

Brand	GW	GW	Keysight
Model	8351	8251A	U3402A
Front panel			
Continuity			
Range	1000Ω	1000Ω	400Ω
Best Accuracy	0.1%+8	x	0.1%+2
Resolution(Min. Range)	0.01Ω	x	1mΩ
Diode			
Test Voltage	1 mA @6V	0.5 mA @2V	1 mA @2.5V
Accuracy	0.012%+5	x	0.012%+5
Resolution	0.0001V	x	0.01mV
Freq. Measurement			
Range (V)	10Hz~1MHz	10Hz~800kHz	5Hz~1MHz
Range (I)	20Hz~10kHz	x	x
Best Accuracy	0.01%+3	0.05%+3	0.005%+2
Math	Rel/Max./Min./dB/dBm Comp%/mx+b/1/x/Hold	Rel/Max./Min./dB/dBm Comp%/mx+b/1/x/Hold	dBm, Rel, MinMax, Comp, Hold

Comparison

Brand	GW	GW	Keysight
Model	8351	8251A	U3402A
Front panel			
Interface			
USB	STANDARD (USBCDC&USBTMC)	STANDARD (VCP)	N/A
RS-232C	STANDARD	STANDARD	CAL only
Digital I/O (Trig I/O)	STANDARD	STANDARD	N/A
GPIB	N/A	N/A	N/A
LAN	N/A	N/A	N/A
Scanner	N/A	N/A	N/A
Software	Free	Free	Free
Rear Input	N/A	N/A	N/A

GW INSTEK



*Thank You For Your
Continuous Support*