

## CENTER 350 серия



**CENTER®**

## Инфракрасные измерители температуры (пирометры)

í î ð è í è à

- ☐ Бесконтактное измерение температуры
- ☐ Лазерный (350, 352) или светодиодный (358) целеуказатель
- ☐ Включение/выключение целеуказателя
- ☐ ЖК дисплей с подсветкой (350, 352)
- ☐ Оптическое разрешение 8:1 (350), 12:1 (352), 5:1 (358)
- ☐ Малое время отклика, не более 500 мс
- ☐ Отображение результата в шкалах °C и °F
- ☐ Функция удержания показаний
- ☐ Автоматическое выключение питания



CENTER 350

CENTER 352

CENTER 358

í î ð è í è à

í î ð è í è à

## CHY 610L, 611



## Инфракрасные измерители температуры (пирометры)

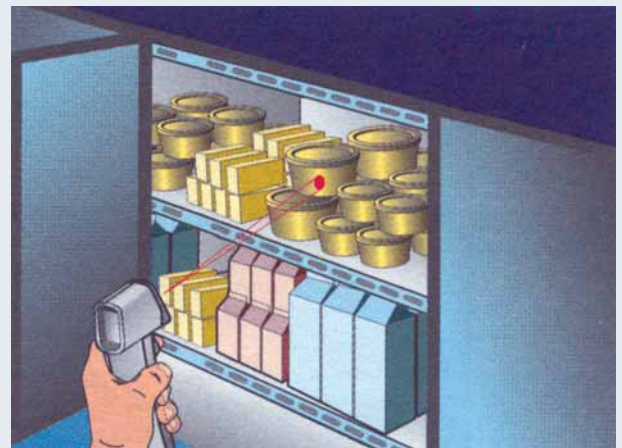
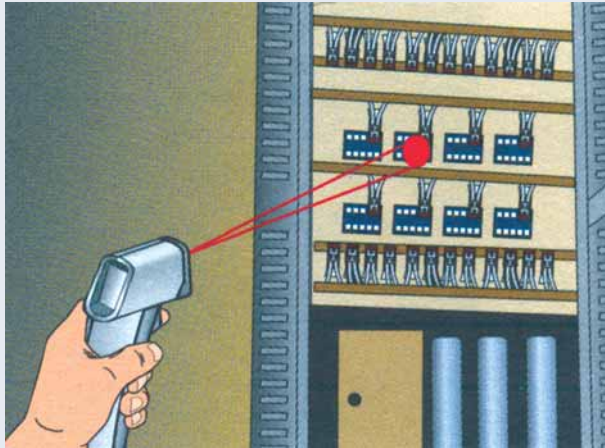
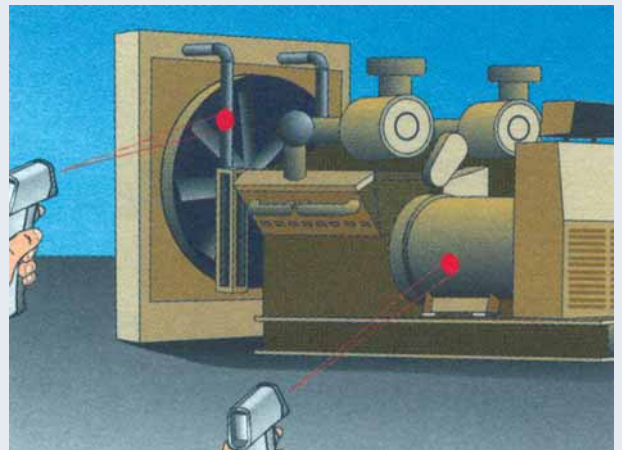
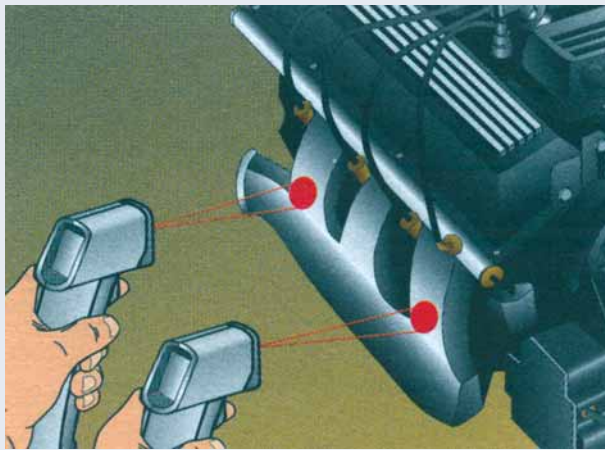
í î ð è í è à

- ☐ Бесконтактное измерение температуры
- ☐ Изменяемый коэффициент излучения измеряемых поверхностей (0,10...1,00) (611)
- ☐ Режим регистрации МАКС/МИН значений (611)
- ☐ Режим установки предельных значений температуры Hi/Low с акустической и визуальной сигнализацией их превышения (611)
- ☐ Лазерный целеуказатель
- ☐ ЖК-дисплей (3 S)
- ☐ Оптическое разрешение 10:1
- ☐ Время отклика, не более 1с
- ☐ Отображение результата в шкалах °C и °F
- ☐ Функция удержания показаний
- ☐ Подсветка дисплея, индикация разряда батареи
- ☐ Автоматическое выключение питания
- ☐ Миниатюрный, карманного исполнения



610L

611



Характеристики	Параметры	Center 350	Center 352	Center 358
ТЕМПЕРАТУРА	Диапазон температур	минус 20 °С ... 500 °С минус 4 °F ... 932 °F		минус 18 °С ... 315 °С 0 °F ... 600 °F
	Разрешение	0,5 °С; 0,5 °F	0,1 °С; 0,2 °F	0,5 °С; 1 °F
	Погрешность измерения	± 2 % от показания или ± 2 °С (4 °F)		± 2,5 % от показания или ± 2,5 °С (4,5 °F)
ДИСПЛЕЙ	Тип индикатора	Жидкокристаллический		
	Подсветка дисплея	Светодиодная		Н
	Формат индикации	4 разряда		
ОБЩИЕ ДАННЫЕ	Оптическое разрешение (D:S)	8:1	12:1	5:1
	Коэффициент излучения	Фиксированный 0,98		Фиксированный 0,95
	Воспроизводимость	± 1 % от показания или ± 1 °С (2 °F)		
	Время установления	500 мс		
	Источник питания	9 В тип «Крона», срок службы 15 ч		1,5 В x 2, тип AAA
	Время автовыключения	10 с		
	Габаритные размеры	158 x 115 x 36 мм		165 x 42 x 25
	Масса	180 г		100 г
	Комплект поставки	Источник питания (1), транспортная сумка		

Характеристики	Параметры	610L	611
ТЕМПЕРАТУРА	Диапазон температур	минус 20 °С ... 260 °С (0 °F ... 500 °F)	минус 20 °С ... 550 °С (0 °F ... 1022 °F)
	Разрешение	1 °С; 1 °F	
	Погрешность измерения	± 3 % от показания или ± 3 °С (6 °F)	± 2 % от показания или ± 3 °С (6 °F)
ДИСПЛЕЙ	Тип индикатора	Жидкокристаллический	
	Подсветка дисплея	Есть	Есть
	Формат индикации	4 разряда (максим. значение 1999)	
ОБЩИЕ ДАННЫЕ	Оптическое разрешение (D:S)	10:1	
	Коэффициент излучения	Фиксированный 0,95	Изменяемый: 0,10...1,00 (шаг 0,01)
	Удержание показаний	15 с	
	Время установления	1 с	
	Скорость измерения	2,5 раза в секунду	1 раз в секунду
	Лазерный указатель	Активируется или отключается оператором	
	Условия эксплуатации	0 °С...50 °С, отн. влажность не более 80 %	
	Источник питания	1,5 В x 4 тип AAA	
	Время автовыключения	20 с	
	Габаритные размеры	170 x 44 x 40	
	Масса	160 г (включая батареи)	
Комплект поставки	Источник питания (1), транспортировочная сумка	Измеритель (1)	